

Commission 3 FIG

« Le renforcement des autorités locales: l'information spatiale et les outils de planification spatiale »

Le SIF, quels défis pour la gestion du foncier dans les communautés rurales de la vallée du fleuve Sénégal ?

Présentation du 27/10/2011
par **Mathias KOFFI**, PACR/VFS - SOFRECO
koffim1@hotmail.com



Commission 3 FIG – Paris, du 25 au 28 Octobre 2011

Sommaire :

I.) Le Programme d'Appui aux Communautés Rurales de la VFS

- 1.) Le contexte*
- 2.) Les résultats obtenus*

II.) Le Système d'Information Foncière du PACR

- 1.) Le sens donné au SIF*
- 2.) Les éléments constitutifs du SIF*
- 3.) La stratégie de pérennisation du SIF*

III.) Conclusions

- 1.) Proposition de montage institutionnel selon le PACR*
- 2.) Ce qui risque de se passer dans les CR, après le PACR*

I.) Le Programme d'Appui aux Communautés Rurales de la VFS

1.) Le contexte

2.) Les résultats obtenus

II.) Le Système d'Information Foncière du PACR

III.) Conclusions

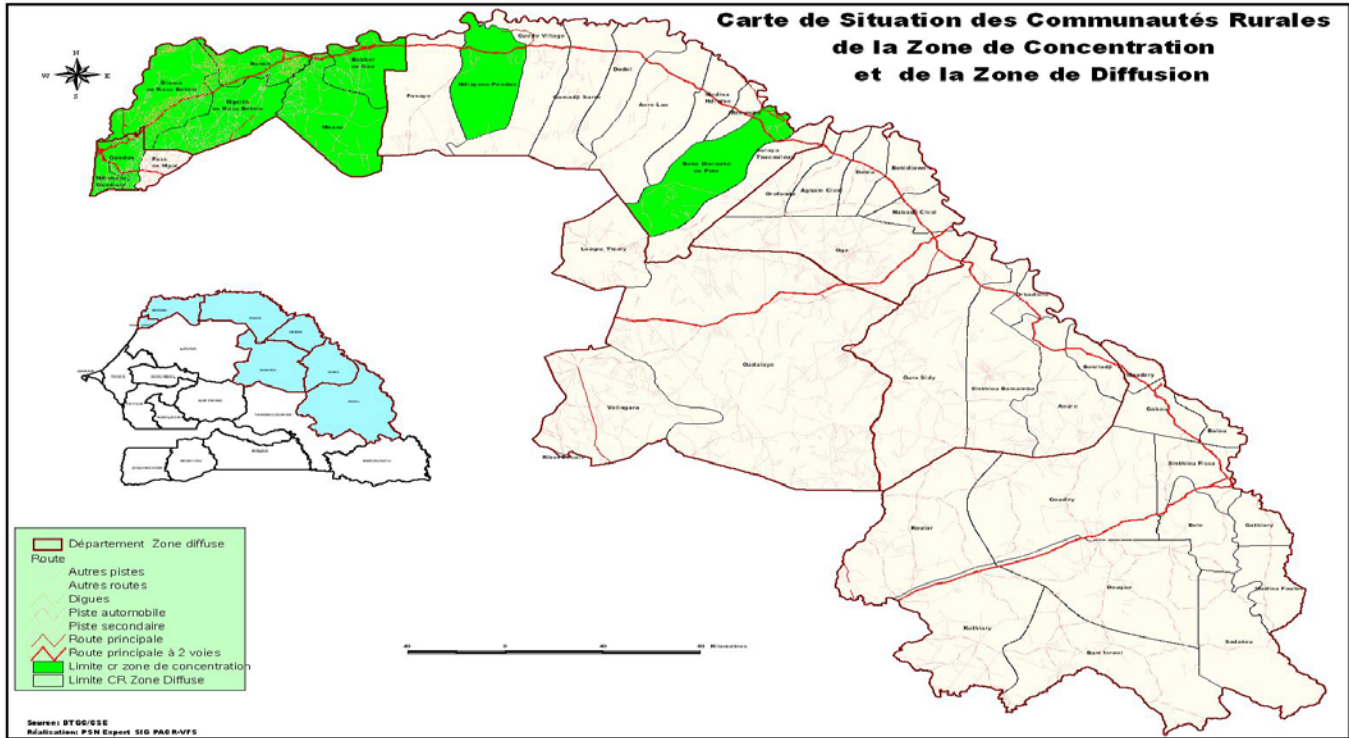
Le PACR-VFS

Le Programme

- Financement AFD (7 Millions euros)
- 4 ans (2009 - 2012)
- MDCL, SAED, SOFRECO-MSA, CGER

La zone d'intervention

- VFS
- 43 CR zone diffuse
- 09 CR zone de concentration



Le contexte

- **Etat des lieux :**

- La Loi sur le Domaine National (LDN) de 1964 a supprimé les règles de gestion traditionnelle des terres
- Transfert de la gestion du domaine national aux CR (1996)
- Persistance des pratiques foncières locales
- Règles et outils de gestion foncière non respectés (POAS, CDI)
- Manque de moyens aux Cr pour assumer leurs tâches
- Coexistence de deux modes de gestion du foncier rural
- Besoin de sécuriser le foncier dans la VFS pour améliorer la production agricole (AHA) et lutter contre l'insécurité alimentaire

- **Les 04 composantes du PACR :**

Mise en place du PACR pour permettre une gestion transparente et aisée du foncier rural par les Cr et renforcer la décentralisation :

- Composante 1 : Gestion du foncier
- Composante 2 : Développement local
- Composante 3: Renforcement des capacités en gestion des OP (CGER-Vallée)
- Composante 4 : Gestion du Programme (UGP-PACR)

I.) Le Programme d'Appui aux Communautés Rurales de la VFS

1.) Le contexte

2.) Les résultats obtenus

II.) Le Système d'Information Foncière du PACR

III.) Conclusions

Les résultats obtenus

Composante 1 : Gestion du foncier

Activités	Réalisations
1. Finalisation de 43 POAS (SAED)	- 22 édités et déployés sur le terrain - 19 à éditer au 31/12/11 et 03 à éditer au 30/06/12
2. Mise en application de POAS (09 CR)	- Mise en place et formation de 09 CTA, commissions de zone et animateurs POAS dans les CR
3. Etat des lieux et stratégie de sécurisation foncière	-Diagnostics de référence et formation des différentes catégorie d'acteurs fonciers - CDE mises en place, formées et équipées - Mise en place et tenue d'outils de gestion foncière (RF, RD, MPF...) - Etablissement d'une cartographie du parcellaire agricole sur le domaine irrigué (Spot-images + NICAD) - Mise en oeuvre du cadastre rural
4. Mise en place et appui à la gestion d'un SIF	- Mise en œuvre du SIF manuel - SIF informatisé en cours (Conception et développement)
5. Appui au débat sur la réforme foncière au Sénégal	-Appui au fonctionnement du Groupe Thématique chargé de la réforme foncière - Capitalisation en cours des résultats du PACR en vue d'une prise en compte dans la nouvelle législation foncière

I.) Le Programme d'Appui aux Communautés Rurales de la VFS

1.) Le contexte

2.) Les résultats obtenus (Comp. 1)

II.) Le Système d'Information Foncière du PACR

III.) Conclusions

I.) Le Programme d'Appui aux Communautés Rurales de la VFS

Les résultats obtenus

Composante 1 : Gestion du foncier

1.) Le contexte

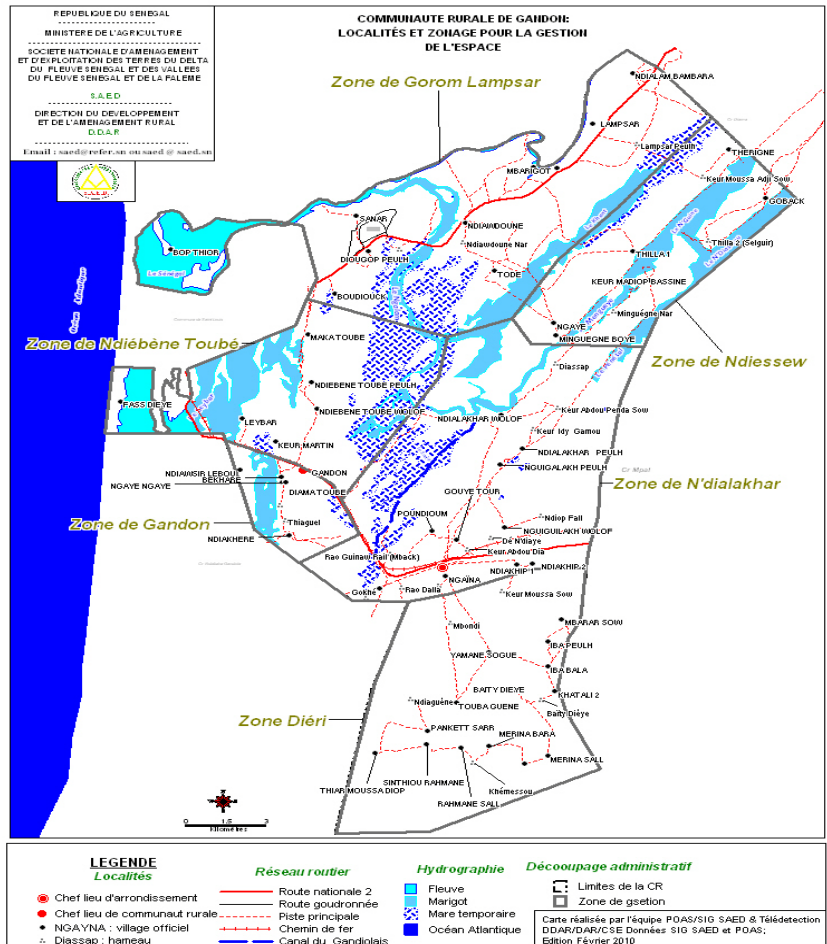
2.) Les résultats obtenus (Comp. 1)



Remise officielle de RF aux Ascom



Formation des commission domaniale (CDE) aux levés au GPS



Zones de gestion du POAS de la CR de Ganon

II.) Le Système d'Information Foncière du PACR

III.) Conclusions

Le système d'information foncière du PACR

- **Le sens donné au SIF du PACR :**

- La définition donnée dans le guideline de l'Union Africaine est celle qui correspond au mieux au SIF du PACR : « **une série de principes régissant la collecte, le traitement, la conservation et l'utilisation des données sur la propriété foncière, l'usage, la qualité, l'emplacement et l'évolution de l'ensemble des données préparées en vue d'éclairer la prise de décisions sur la base desdits principes** »

- Pour le PACR, le SIF doit à moyen terme :

- **favoriser une meilleure connaissance des règles de gestion de l'espace et du foncier**
- **permettre une bonne connaissance des ressources foncières dans les CR**
- **moderniser et faciliter le suivi et la gestion du foncier par les Cr**
- **soutenir la prise de décision.**

I.) Le Programme d'Appui
aux Communautés
Rurales de la VFS

II.) Le Système
d'Information Foncière
du PACR

1.) *Le sens donné au SIF*

2.) *Les éléments
constitutifs du SIF*

3.) *La stratégie de
pérennisation du SIF*

III.) Conclusions

DOSSIER FONCIER

3

4

REGISTRE D'ENREGISTREMENT ET SUIVI DES DEMANDES

2



Le registre foncier

SIF

Nom/Raison Sociale
Prénom/Personne contact
Date de naissance/Siège social
Justificatif/Type et numéro

5

FICHE TITULAIRE

Région
Département
Arrondissement
CR
Village

NUMERO PARCELLAIRE
X centroïde
Y centroïde

PARCELLE ORIGINE

FORMALITE	BENEFICIAIRE					JUSTIFICATION OCCUPATION	CONSISTANCE	USAGE	HISTORIQUE		
	Nom	Prénom	Date de naissance	Justificatif identité Type	N°				Date	Nouveau x N°	Type d'opération Superficie
	Raison sociale	Personne Contact	Siège social	N° de registre	Caractéristique						
N°	Date										

1

REGISTRE PARCELLAIRE

Le système d'information foncière du PACR

- **Les éléments constitutifs du SIF :**

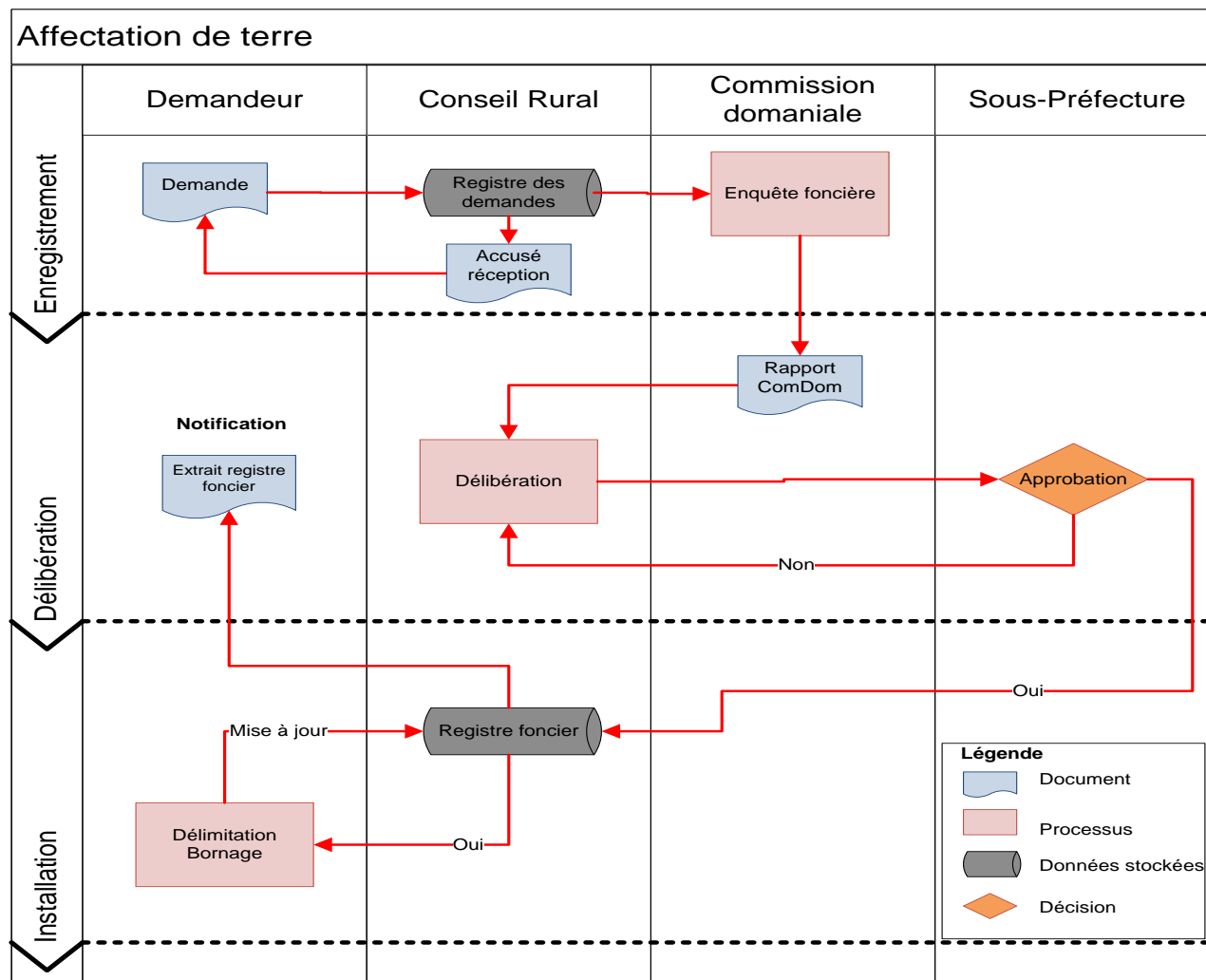
- **Le SIF manuel :**

- la liasse foncière (formulaire demande de parcelle, ordre de mission, PV enquêtes domaniale, certificat d'affectation...)
- le registre de dépôt des demandes de terre
- **le registre foncier (relation entre parcelles et titulaires de droits + validations)**
- **le manuel de procédures foncières (suivi et utilisation)**
- **l'équipement et la formation des CDE en GPS**

- **Le SIF numérique :**

- **Informatisation du processus d'affectation/désaffectation > outils simples et accessibles aux CR**
- définition les fonctionnalités de chaque niveau d'intégration des données
- définition pour chaque niveau, des modules informatiques
- élaboration des codes, pour chaque module
- développement des programmes informatiques
- élaboration du guide d'utilisation et du plan de formation des gestionnaires du SIF
- signature du contrat de service après-vente, de maintenance et de suivi des CR

Le système d'information foncière du PACR



I.) Le Programme d'Appui aux Communautés Rurales de la VFS

II.) Le Système d'Information Foncière du PACR

1.) Le sens donné au SIF

2.) Les éléments constitutifs du SIF

3.) La stratégie de pérennisation du SIF

III.) Conclusions

Le système d'information foncière du PACR

- **La stratégie de pérennisation du SIF** : comment assurer la maintenance et la mise à jour d'un outil comme le SIF dans un contexte de transfert de compétences aux CR dans le cadre de la décentralisation, à la fin du PACR ?
 - **Pérennisation du SIF manuel** : poursuite renforcement des capacités des Cr, appui aux CDE (technique pour le GPS et foncier pour la délimitation et reconnaissance), mise à jour RD et RF, suivi mise en application des POAS (occupation du sol, pastoralisme et agriculture)
 - ⇒ **s'appuyer sur une structure pérenne déconcentrée de l'Etat, notamment le CADL** (centre d'appui au développement local)
 - **Pérennisation du SIF informatisé** : poursuite collecte informations de terrain, traitement, intégration et mise à jour des BD, maintenance du système, suivi et encadrement des gestionnaires du SIF
 - ⇒ **s'appuyer sur une structure technique externe aux CR et capable d'assurer pleinement cette fonction** (Cadastre ou SAED)

I.) Le Programme d'Appui
aux Communautés
Rurales de la VFS

II.) Le Système
d'Information Foncière
du PACR

1.) *Le sens donné au SIF*

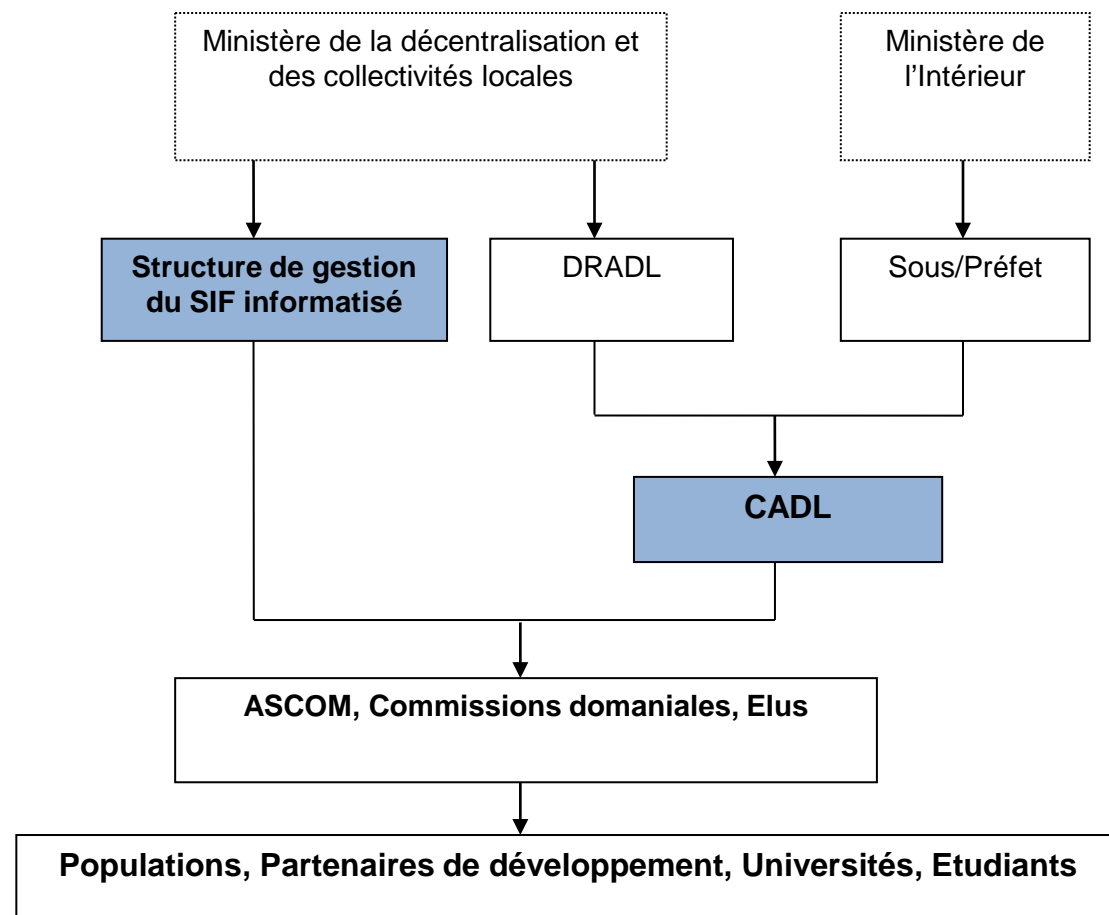
2.) *Les éléments
constitutifs de SIF*

3.) *La stratégie de
pérennisation du SIF*

III.) **Conclusions**

Conclusions

PROPOSITION DE MONTAGE INSTITUTIONNEL POUR LA PERENNISATION DU SIF



I.) Le Programme d'Appui aux Communautés Rurales de la VFS

II.) La stratégie développée pour sécuriser le foncier dans la VFS

III.) Conclusions

1.) Proposition de montage institutionnel selon le PACR

2.) ce qui risque de se passer dans les CR, après le PACR

I.) Le Programme d'Appui
aux Communautés
Rurales de la VFS

II.) La stratégie
développée pour
sécuriser le foncier dans
la VFS

III.) Conclusions

*1.) Proposition de
montage
institutionnel selon le
PACR*

*2.) Ce qui risque de
se passer dans les
CR, après le PACR*

Conclusions

**QUELLE RÉALITÉ POUR LES COMMUNAUTÉS RURALES,
DEMAIN ?**

Utiliser les outils de planification spatiale pour gérer le foncier rural est plus que jamais justifié aujourd'hui

Cependant savoir conserver les données et opérer les mises à jour nécessaires est un autre enjeu pour les pays d'Afrique noire.



**MERCI DE VOTRE AIMABLE
ATTENTION**